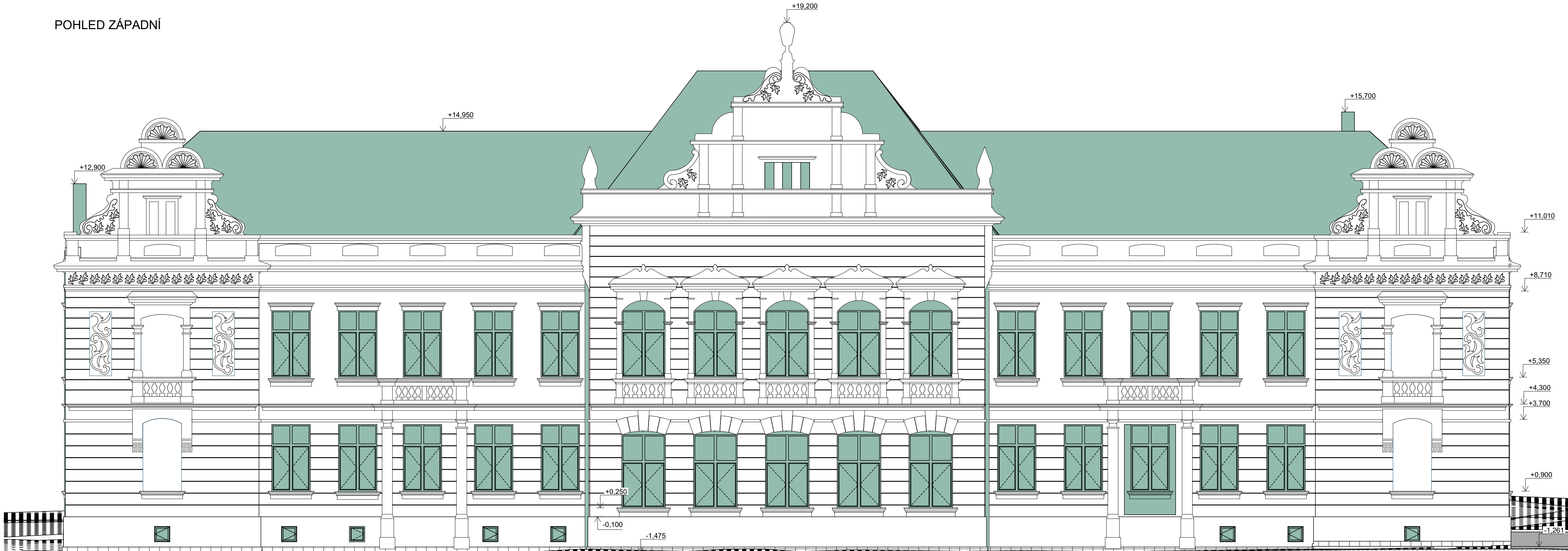
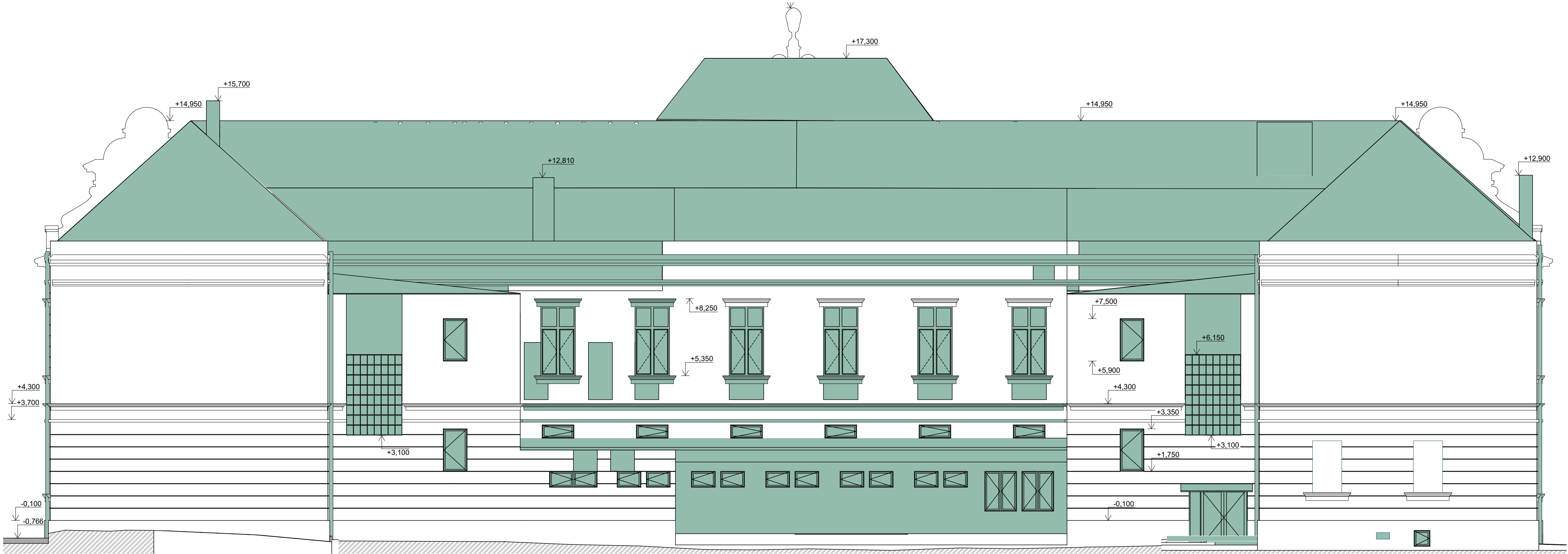


POHLED ZÁPADNÍ



POHLED VÝCHODNÍ



REVIZE			Jméno
Index	Datum	Změna	
SCHÉMA OBJEKTU			ORIENTACE SCHÉMATU
± 0.000=332,825 m.n.m Bpv			

		Projekty   Realizace   Projektový management info@qualitygroup.cz   www.qualitygroup.cz STAVTE CHYTŘE	
<b>STAVBA</b> <b>Přestavba ZŠ Náměstí na knihovnu</b>			
<b>MÍSTO STAVBY</b> č.p.340 (ul.Husova) Kopřivnice 742 21		K.Ú.: OKRES: KRAJ:	Kopřivnice [669393] Nový Jičín Moravskoslezský kraj
<b>GENERÁLNÍ PROJEKTANT</b> Quality Group s.r.o., Příkop 843/4, 602 00 Brno IČ: 08879737, DIŠ: yuvn58		<b>AUTORIZACE</b>	
<b>PROJEKČNÍ TÝM</b> Vedoucí projektu: Ing. Jana Řežábková HIP: Ing. Tomáš Pulkrábek, Ing. Jiří Šoltés Zpracovatel odborné části: Bc. Veronika Waleczková Zodpovědný projektant: Ing. Jiří Šoltés Architekt: Ing. arch. Pavel Štastný		<b>Č. SMLOUVY INVESTORA</b> 202/2024	
<b>STAVEBNÍK - INVESTOR</b> město Kopřivnice Štefánikova 1163/12, 742 21 Kopřivnice		<b>Č. SMLOUVY PROJEKTANTA</b> P-24-006-000	
<b>OBJEKT</b> <b>D.101</b>		<b>DATUM</b> 02/2025	<b>PARÉ</b>
<b>ODBORNÁ ČÁST</b> <b>D.101.01 Architektonicko-stavební řešení</b>		<b>MĚŘÍTKO</b> 1:100	
<b>NÁZEV DOKUMENTU</b> <b>POHLED Z A V BOURACÍ PRÁCE</b>			
<b>KÓD ELEKTRONICKÉ VERZE DOKUMENTU</b>			
stavba	stupeň	část	výkres
KKO	DUR+D5P	D.101.01	06
			ASŘ
			Pohled Z a V BP
			00